



\* Dados técnicos e recursos sujeitos a alterações sem aviso prévio

#### Dados técnicos da unidade de bombagem

		HP1808ECX	HP1608EC	HP1606H
Produção teórica máxima	m <sup>3</sup> /h	180	160	160
Pressão máxima no betão	Calibragem	83	80	53
Cilindros de betão (diâmetro x curso)		230x2100		
Capacidade da tremonha de		600	550	550
Circuito hidráulico		fechado	fechado	aberto

Peso total inferior a 32 toneladas, carga útil ao usuário sempre disponível.

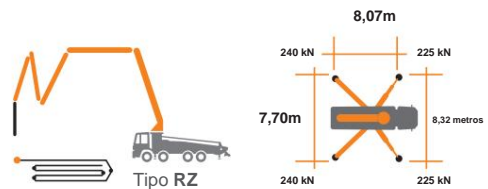
Máquina super compacta montada em camiões 8x4 com distância entre eixos 5000\* para excelente manobrabilidade.

Dimensões de estabilização contidas para fácil colocação em todos os tipos de locais de trabalho.

#### Sistema de controle com unidade de bombagem HP1608EC/HP1808ECX

### Smartronic Silver

	Diagnóstico
LCD colorido integrado	Painel traseiro Capsense
Contadores	Gestão de unidade de bombagem



verificação automática contínua do centro de gravidade da máquina garante a máxima segurança no movimento da lança e a máxima cobertura possível da área de trabalho, mesmo com abertura parcial da estabilização.



**MBE**  
Controle máximo de extensão da lança



gestão automática RPM

#### Sistema de controle com unidade de bombagem HP1606H

### Easytronic Silver

	Gerenciamento de unidade de bombagem
LCD colorido integrado	Diagnóstico
Contadores	

#### Easytronic Gold opcional



A operação segura da lança Lsc é garantida quando dois, três ou quatro estabilizadores estão totalmente abertos.



Automático RPM Gerenciamento

#### Colocação de dados técnicos da lança

		B5RZ 42/38
Diâmetro da tubulação		125 milímetros
Alcance vertical máximo	eu	41,1
Distância horizontal máxima (do centro do eixo giratório)	eu	36,8
Altura mínima de desdobramento	eu	8,3
Número das seções		5
Ângulo de abertura da 1ª seção		90°
Ângulo de abertura da 2ª seção		180°
Ângulo de abertura da 3ª seção		180°
Ângulo de abertura da 4ª seção		237°
Ângulo de abertura da 5ª seção		244°
Ângulo de rotação		+/-270°
Mangueira final	eu	4



# STEELTECH Series K42L

## Equipamento padrão

Estabilizadores diagonais dianteiros estilo "X" com abertura telescópica dupla e estabilizadores traseiros oscilantes para uma configuração rápida e fácil, mesmo em áreas estreitas

Acionado por PTO ou caixa de engrenagens

Controle de lança por meio de distribuidor proporcional "Load Sensing"

Dispositivo de segurança na abertura da porta de descarga de betão e grade da tremonha

Dispositivo de emergência para grupo de bombagem

2 controles de rádio proporcionais Hetronic com 3 manipuladores

Cabo de controle de rádio de emergência 20 m

Tanque de água de plástico com capacidade de 600 litros

Bomba de água de média pressão (50 l/min - 50 bar)

Luzes LED para estabilização e iluminação da tremonha

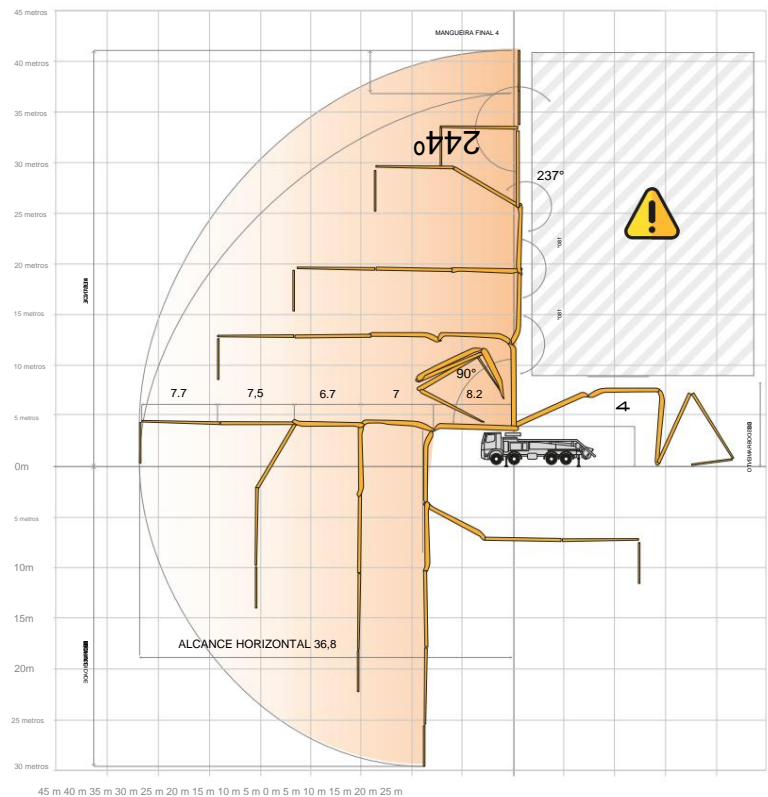
Tubulação de camada dupla com inserções de carboneto de cromo em toda a linha de tubulação

Acessórios de lavagem

Alta resistência dos componentes mais sujeitos ao desgaste (Válvula "S", placa de desgaste, anel de compensação)

Declaração de conformidade fornecida com o manual de utilização e manutenção

## Barra de distribuição B5RZ 42/38



## Opções principais

Smartronic Gold (Smartronic Silver + Controle Avançado de Estabilidade ASC)

**Smartronic Advanced: Além das funções Smartronic Gold, oferece controle de estabilidade ASC2.0, controle de oscilação ABC da barra (Antibouncing), abertura e fechamento automático da barra.**

**Inclui controle remoto via rádio Hetronic ou HBC com display.**

Easytronic Gold (Easytronic Silver + Controle de Estabilidade de Luz LSC)

Abertura e fechamento automático da lança Sistema

de lubrificação centralizada da lança Válvula de

corte de betão Bomba de

água de alta pressão (15 l/min - 150 bar)

Controle remoto via rádio: Hetronic ou HBC equipado com display Tubulação reta de

betão em lança de camada dupla com pastilhas de carboneto de cromo de alta resistência ao

desgaste CIFA LLT Long Life Top Ampla escolha de cores de

personalização do cliente \*Mais de 100 opções disponíveis;

detalhes disponíveis no livreto opcional de bombas de caminhão

## Opcional Smartronic Avançado



**Controle  
Avançado de  
Estabilidade 2.0**



**Anti-salto**



**Lança Automática  
Abertura e Fechamento**

Vídeo do produto Smartronic Video

